



Creditreform Verflechtungsinfo (Plus)

Chancen identifizieren, Risiken aufdecken

Wichtige Zusammenhänge und Risikoverbünde schnell erkennen

Unternehmensverflechtungen bergen Chancen für neue Geschäfte, aber auch Risiken. Mit der Creditreform Verflechtungsinfo (Plus) decken Sie Verbundrisiken auf und können neue Potenziale für Ihren Vertrieb identifizieren. Sie liefert Ihnen Daten über Unternehmensstrukturen, Beteiligte und Beteiligungen Ihrer Geschäftspartner. Wer gehört zu wem? Wer zieht wo die Fäden? Wo liegt das Risiko? Und wo neue Chancen? – Die Creditreform Verflechtungsinfo gibt Ihnen Aufschluss.

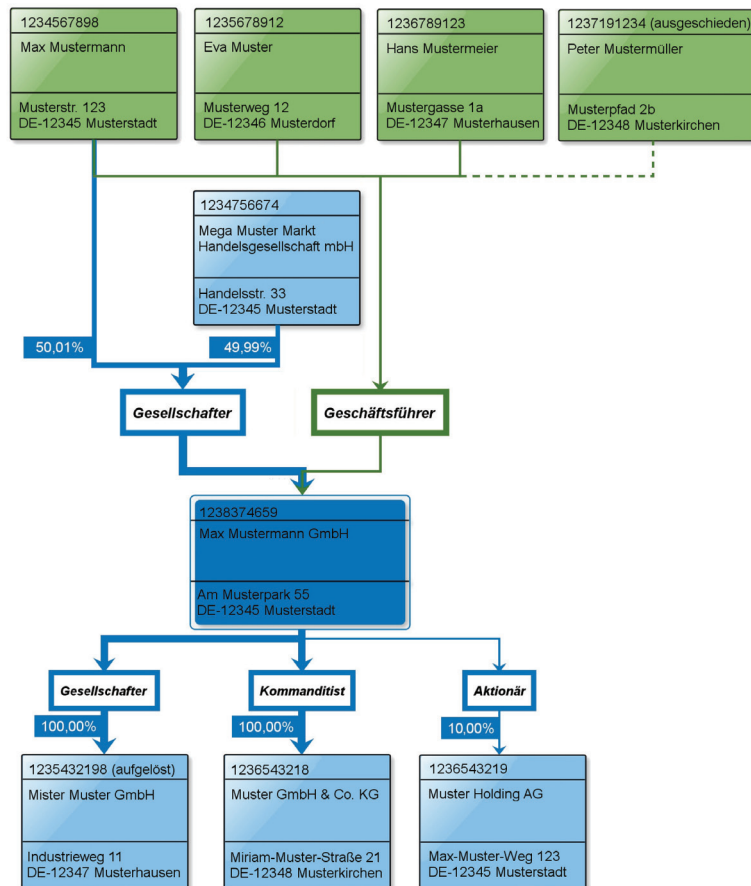
Einsatzgebiete

- Erstellung von Organigrammen zu Unternehmensgruppen
- Ermittlung des wirtschaftlich Berechtigten gemäß Geldwäschegesetz
- Unterstützung bei der Bildung von Kreditnehmereinheiten
- Beleuchtung der Machtstrukturen und des Finanzumfeldes von Unternehmen
- Risikobewertung im strategischen Lieferantenmanagement
- Identifikation neuer Geschäftspotenziale in Unternehmensgruppen

Lösung

- Übersichtliche grafische Darstellung der Verflechtungen in Form eines Organigramms
- Angabe der Beteiligungsfunktionen
- Beteiligungsverhältnisse in Prozent (bei Verflechtungsinfo Plus)
- Individuelle Detailansichten durch Zoom-Funktion
- Wirtschaftsinformationen zu Beteiligten und Beteiligungen lassen sich direkt aus der Anwendung abrufen
- Ausgabemöglichkeit der Verflechtungsdarstellung als PDF

| | | |
|---|--|--|
| Creditreform VERFLECHTUNGSINFO PLUS Creditreform Musterstadt | Datum / Uhrzeit 30.04.2010 / 17:12 Mitgliedsnummer 533-118109-001 Ihr Zeichen Muster 123 | |
| | Auftragsnummer 40000871 Seite 1 von 1 | |
| | Max Mustermann GmbH Crefonummer 1238374659 | |



Diese Auskunft ist nur für die Miriam Muster GmbH bestimmt. Für den Inhalt wird jede Haftung für Fahrlässigkeit abgeteilt. Das gilt auch für Erfüllungsgehilfen. Wer die Auskunft zur Kenntnis nimmt, unterwirft sich diesen Bedingungen. Der Empfänger darf die übermittelten Daten gemäß § 28 Abs. 5 BDSG nur für den Zweck verarbeiten oder nutzen, zu dessen Erfüllung sie ihm bereitgestellt worden sind. Eine Nutzung für andere Zwecke ist nur unter der Voraussetzung des § 28 Abs. 2 und 3 BDSG zulässig.



Inhalte der Verflechtungsinfo

Beteiligung

Beispielsweise Gesellschafter

Organmitgliedschaft

Beispielsweise Vorstand, Aufsichtsrat

Historische Beteiligungen

Beispielsweise Gesellschafter

Historische Organmitgliedschaft

Beispielsweise Geschäftsführer

Beteiligungsverhältnisse in Prozent

Bei Verflechtungsinfo Plus

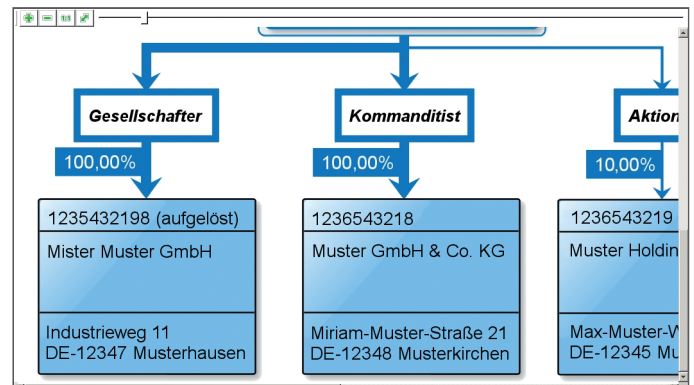
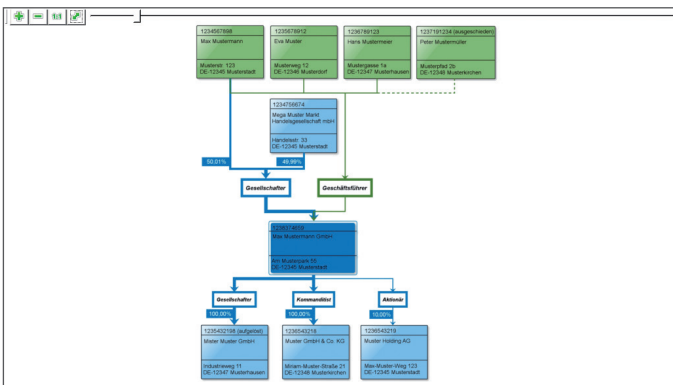
Ihr Weg zur Verflechtungsinfo (Plus)

- Abruf in CrefoSprint, CrefoScore, CrefoSystem und via Browser über CrefoDirect möglich
- Voraussetzung für den Aufruf der Verflechtungsinfo (Plus) ist ein installiertes Java-Plugin der Version 1.6 oder höher.

Weiterführende Informationen

Die Verflechtungsinfo (Plus) versteht sich in der Risikobeurteilung als Ergänzung zu einer fundierten Bonitätsbewertung des betrachteten Unternehmens. Dafür und auch für die Kurzbeurteilung potenziell interessanter, verbundener Unternehmen bietet Creditreform maßgerechte Wirtschaftsinformationen.

Darstellung der Verflechtungen in CrefoDirect



Ihre Vorteile im Überblick

- Mehr Transparenz bei verborgenen Risiken in Unternehmensverbänden
- Systematische Kundenbearbeitung durch Kenntnis der Unternehmensstrukturen
- Ganzheitliche Beurteilung des Finanzumfelds Ihres Geschäftspartners
- Schnelle, einfache Identifizierung der Unternehmensverflechtungen dank übersichtlicher Darstellung
- Intuitive Bedienung der Anwendung
- Effiziente Bewertung von Unternehmensgruppen durch einfache Navigation zwischen Wirtschaftsinformationen, Bilanz- und Verflechtungsinfo